

Témoignage :
Développement d'une gamme de
produits E-Ruban, une
collaboration réussie

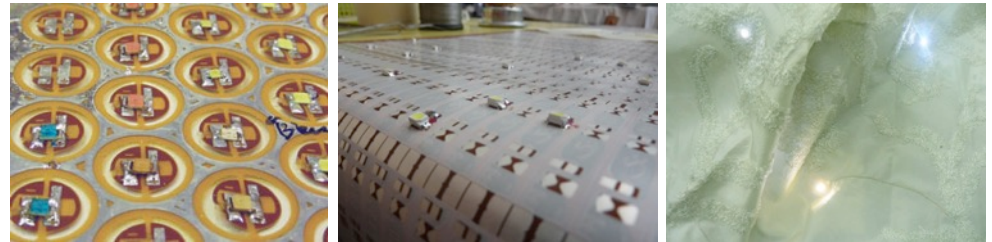
Philippe MURGUE – SATAB
Florence BOST – Sable Chaud
NUMTEX[®] - 20 novembre 2018



- **Leader européen du textile étroit** tisse, tricote, tresse et ennoblie le textile étroit depuis le début du XX siècle
- **Une expertise déclinée** dans de nombreux domaines, divers et variés
- **Un accompagnement technique** dans la définition de chaque projet de ses clients
- Un mixage entre **tradition, modernité et innovation**
- **Le partenaire textile** indispensable pour **les innovations de demain**

Atelier

- LEDs cms
- Electroluminescence
- Luminescence



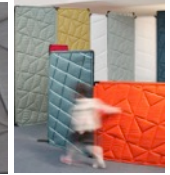
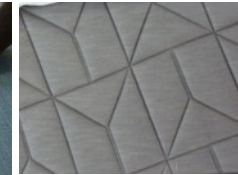
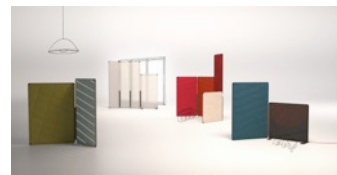
Passerelles créatives

- Veille technologique
- Cahier d'idées & kit découverte



Fabrication

- Design textile
- Prototypes & démonstrateurs
- Evènementiels



1. Un constat

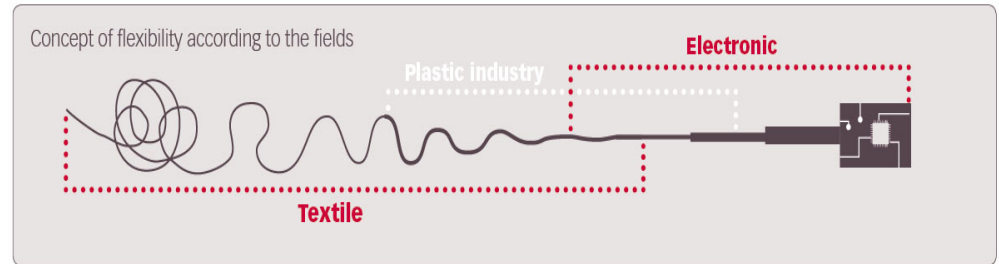
Le constat :

- Beaucoup de demandes mais un manque de spécifications
- Le monde de la mode délaisse la technologie
- Manque de contact avec l'utilisateur final
- Nos clients ont une méconnaissance du monde digital
- Le monde de l'électronique et du textile ont un vocabulaire et des habitudes de métiers différents

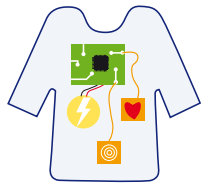


2. Le ruban, une évidence

- **Le ruban,**
un médiateur entre les mondes



- **Le ruban, un lien sensible en pleine évolution stratégique**



Harmoniser

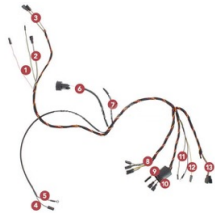
Différents composants de différents mondes



Remplacer

Certains composants en devenant capteurs ou actionneurs, interrupteurs

Zipandgo by Genius Objects



Transporter

Création d'un réseau électrique



Matérialiser

le service numérique : une présence discrète qui véhicule des informations et des valeurs

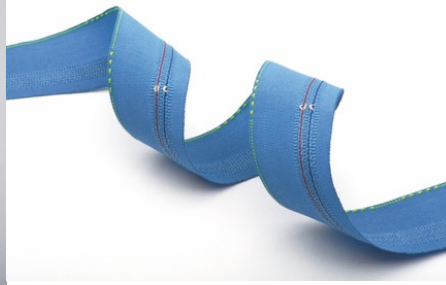
- **Le SATAB' Lab prépare le monde de demain : un sujet d'étude depuis longtemps chez SATAB**

3. Le concept de la collection **e-NF**

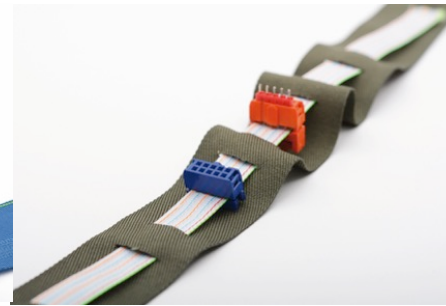
- 3 priorités : **Formaliser le besoin, maquetter, prototyper**
- La collection **e-NF** (e-narrow-fabrics) gamme de prototypage rapide pour les e-projets textiles à destination des concepteurs
- Une déclinaison autour de 4 catégories distinctes d'articles :



E-ruban•Outil



E-ruban•Conducteur



E-ruban•Interface

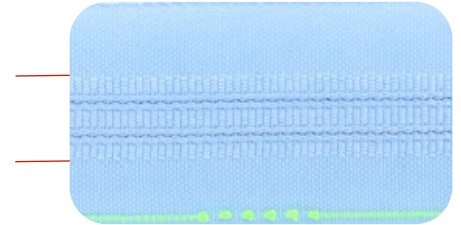


E-Tresse

3. Le concept de la collection **e-IT**

- **5 atouts textiles :**

- Les valeurs de couture clairement visibles par un jeu de délimitation visuelle avec la partie conductrice
- Des rubans • interface qui s' adapte à tout type de configuration.
- Une flexibilité et un toucher incomparables tout en garantissant d'excellentes performances électriques.
- Une adaptabilité esthétique avec des coloris déclinables à l'infini, avec ou sans valeurs de couture, avec ou sans flotté
- Un recto technique, un verso uni pour une personnalisation par impression sérigraphique ou transfert.



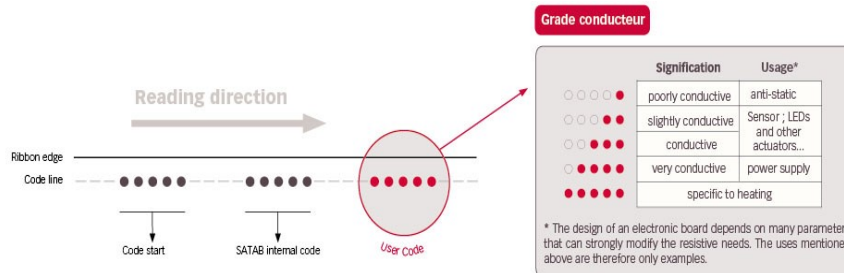
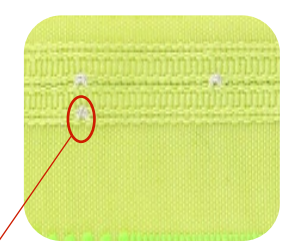
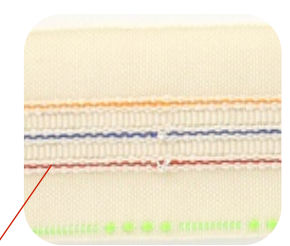
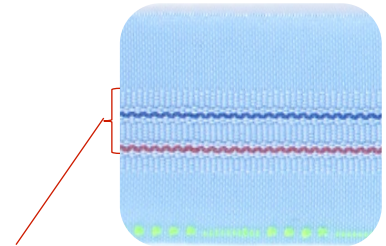
3. Le concept de la collection e-N^{III}

• 3 atouts électriques :

- Des fils en cuivre recouvert d'argent pour une soudure optimale.
- Une identification rapide des pistes grâce à l'alternance des couleurs.
- Une zone électrique délimitée par un jeu d'armures

• 3 atouts électroniques :

- Le verso un détrompeur visuel (ligne rouge) qui permet de se repérer et l'identifier les pistes électriques, et d'éliminer les erreurs de raccord entre ruban.
- 5 grades d'usage rapidement identifiable par un code évolutif
- Un pas 2,54 mm entre les pistes pour s'adapter à tout type de connecteurs normalisés existants.



4. le potentiel marché

- **Adaptée à l'ensemble des marchés et destinée à des cibles diverses**



- Industriels
- Start up
- Bureaux d'études
- Centre de formation
- Fab Lab....
- ...
- Ingénieurs
- Designeurs
- Styliste
- Marketeurs
- Acheteurs
- ...



• **Les e-rubans • conducteur**

Rubans spécialisés dans le transport d' énergie.

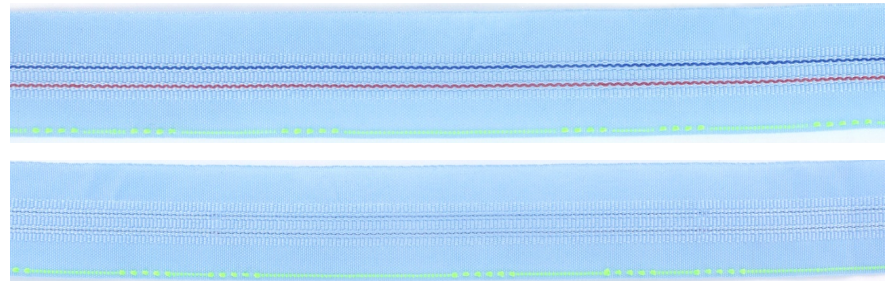
Combinaisons entre une souplesse, un toucher textile et avec une excellente résistivité électrique (2,5 ohm/mètre).

Déclinaison en version multipistes avec ou sans flottés et en version nappes

Développé dans un pas de 2,54, standard du prototypage électronique



> Multipiste 2 ou 3 Canaux 2 bords couture avec ou sans flottés



> Nappe 5 ou 7 pistes



• Les e-rubans • outils

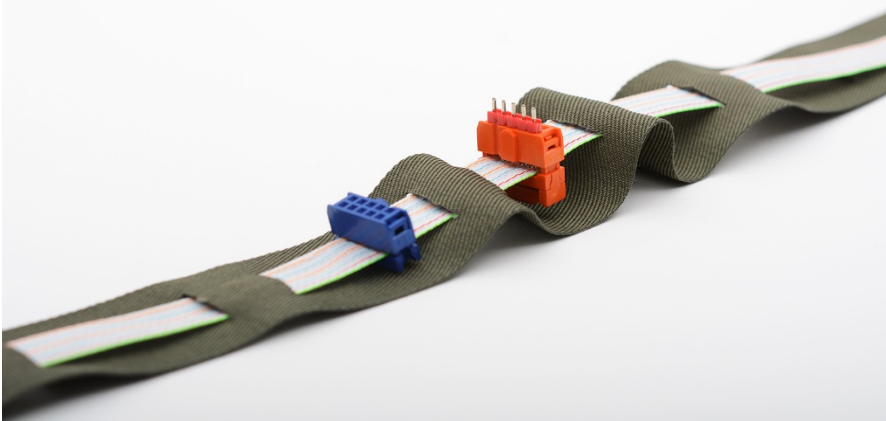
Rubans dont l'application dédiée comme l'alimentation, la captation, les commandes et actionneurs

> Exemple : Ruban outils - énergie



• Les e-rubans • interface

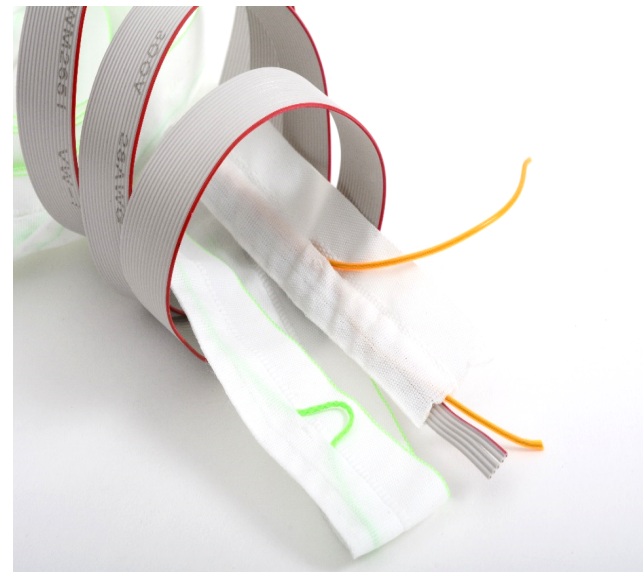
> Exemple : Ruban interface – passe-ruban



Ces rubans sont des rubans non-conducteurs mais conçu pour des applications spécifiques aux e-textiles.

Ces rubans sont des alliés précieux, hybrides qui permettent de s'adapter à toute configuration

> Exemple : Ruban interface – tire-cable



• Les e-tresses

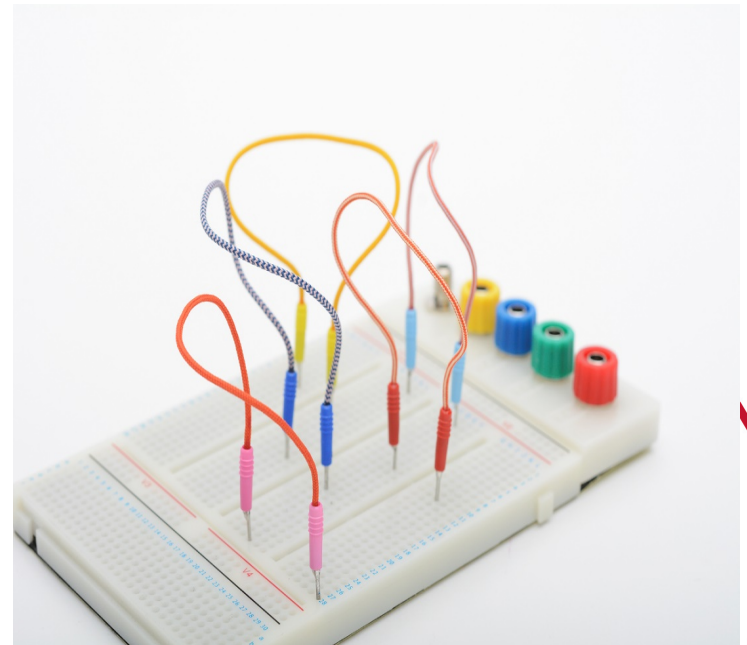
- . Tresses contenant 1 ou 2 fils conducteurs protégés en âme
- . Les fils sont repérés : connexion avec la bonne polarité facilitée.
- . Applications multiples : de l'élégant fil électrique pour luminaire au motif brodé sur un vêtement.



> 1 fil en âme



> 2 fils identifiés en âme

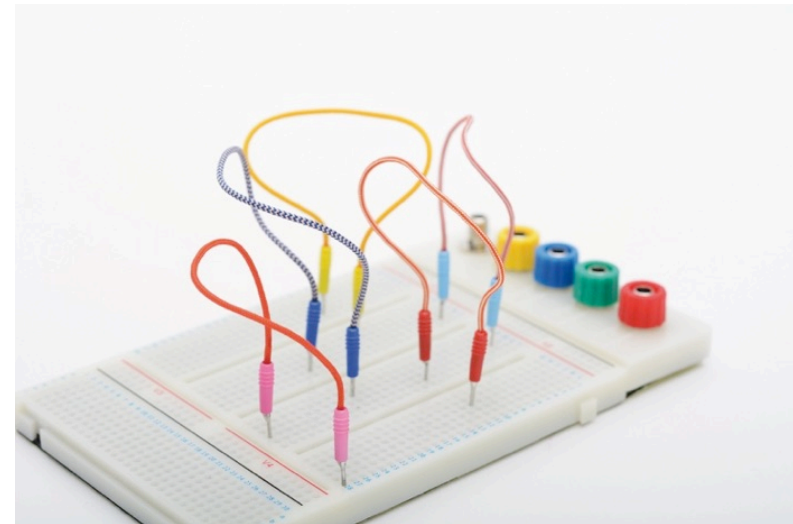


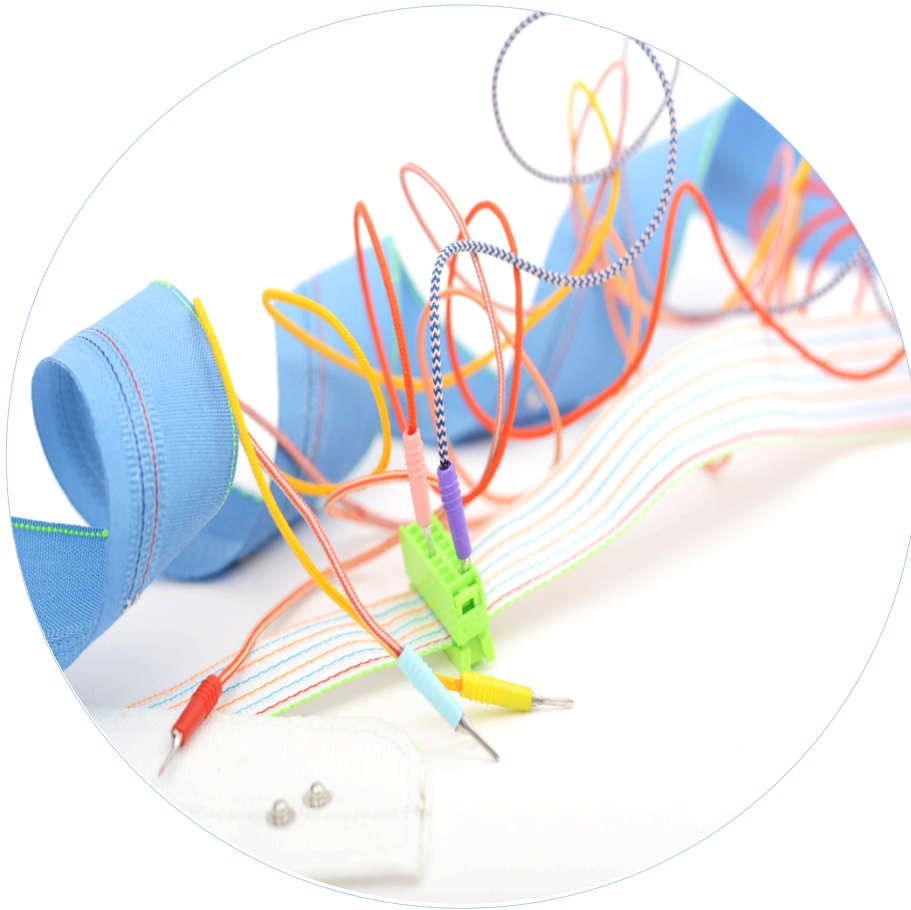
Les valeurs de SATAB, un nouvel écosystème de services

- Désacraliser la technologie et faciliter son appropriation par les créateurs, designers, stylistes, débutant ou non dans l'intégration textile
- Aider les ingénieurs à comprendre les besoins des créateurs (customization, simplicité)
- Offrir des solutions conductrices flexibles et efficaces (choix de la qualité des fils)
- Aider nos clients en les accompagnant dans la définition de leur cahier des charges

Les avantages pour Satab

- Etre un partenaire avec une solution clé-en-main
- Découvrir et tester de nouveaux écosystèmes
- Intégrer l'expérience utilisateurs au cours de la conception pour avoir des retours d'expérience
- Préparer le futur de Satab en interne comme en externe sur une offre de service digitale plus large





Vous avez un projet,
parlons-en ensemble !

pmurgue@satab.com
T : +33 6 72 07 13 46
www.satab.fr

Merci pour votre attention

florence@sablechaud.eu
T : +33 6 82 69 89 82
www.sablechaud.eu